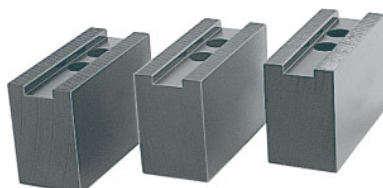




## Jeu de 3 mors rapportés, Pour type de mandrin: 250



### Données de commande

|                  |               |
|------------------|---------------|
| N° commande      | 313405 250    |
| GTIN             | 4062406699185 |
| Classe d'article | 32R           |

### Description

**Exécution:**

Mors de serrage avec denture striée 1/16 pouce × 90°.

Rainure et denture **finement fraisées, non brunies.**

**Matière(s):**

Produit de qualité en 16MnCr5.

**Adapté(s) pour:**

**Mandrins de serrage** Schunk, Röhm et d'autres marques.

**Accessoire(s):**

Ecrous en T 313505 – 313605.

**Remarque(s):**

- **Pour adaptation au mandrin de tour, comparer la denture, la largeur de rainure (D) et la distance entre les alésages (a, b).**
- **Mors rapportés en aluminium disponibles sur demande.**

### Description technique

|                      |        |
|----------------------|--------|
| Largeur B            | 45 mm  |
| Entraxe a            | 15 mm  |
| Hauteur H            | 54 mm  |
| Longueur L           | 95 mm  |
| Pour type de mandrin | 250 mm |

|                                |                               |
|--------------------------------|-------------------------------|
| Egalement pour type de mandrin | 315 mm                        |
| Pour filetages DIN 912         | M16                           |
| Entraxe b                      | 25 mm                         |
| Largeur de rainure D           | 21 mm                         |
| Type de produit                | Mors pour mandrins de serrage |