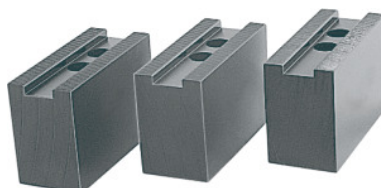


**Jeu de 3 mors rapportés, Pour type de mandrin: 400****Données de commande**

N° commande	313405 400
GTIN	4019208193434
Classe d'article	32R

**Description****Exécution:**

Mors de serrage avec denture striée 1/16 pouce × 90°.

Rainure et denture **finement fraisées, non brunies.**

**Matière(s):**

Produit de qualité en 16MnCr5.

**Adapté(s) pour:**

**Mandrins de serrage** Schunk, Röhm et d'autres marques.

**Accessoire(s):**

Ecrous en T 313505 – 313605.

**Remarque(s):**

- **Pour adaptation au mandrin de tour, comparer la denture, la largeur de rainure (D) et la distance entre les alésages (a, b).**
- **Mors rapportés en aluminium disponibles sur demande.**

**Description technique**

Entraxe a	20 mm
Longueur L	130 mm
Largeur de rainure D	25,5 mm
Hauteur H	80 mm
Entraxe b	31 mm

Pour filetages DIN 912	M20
Largeur B	50 mm
Egalement pour type de mandrin	500/630 mm
Type de produit	Mors pour mandrins de serrage