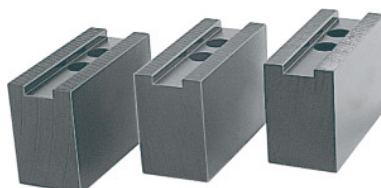




Jeu de 3 mors rapportés, Pour type de mandrin: 160



Données de commande

N° commande	313405 160
GTIN	4062406699161
Classe d'article	32R

Description

Exécution:

Mors de serrage avec denture striée 1/16 pouce × 90°.

Rainure et denture **finement fraisées, non brunies.**

Matière(s):

Produit de qualité en 16MnCr5.

Adapté(s) pour:

Mandrins de serrage Schunk, Röhm et d'autres marques.

Accessoire(s):

Ecrous en T 313505 – 313605.

Remarque(s):

- **Pour adaptation au mandrin de tour, comparer la denture, la largeur de rainure (D) et la distance entre les alésages (a, b).**
- **Mors rapportés en aluminium disponibles sur demande.**

Description technique

Longueur L	67 mm
Largeur de rainure D	17 mm
Pour type de mandrin	160 mm
Pour filetages DIN 912	M12
Largeur B	36 mm

Entraxe a	12 mm
Hauteur H	53 mm
Entraxe b	19 mm
Type de produit	Mors pour mandrins de serrage