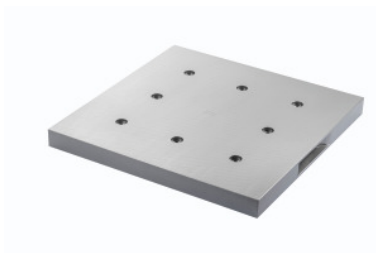


Garant**Plaques de base, Longueur: 360mm****Données de commande**

| | |
|------------------|---------------|
| N° commande | 368010 360 |
| GTIN | 4062406745813 |
| Classe d'article | 310 |

Description**Exécution:**

Système composé d'une plaque de base et d'un plateau de bridage/plaque martyre. La plaque de base est montée sur le système de serrage à point zéro à l'aide de la mesure étalon 200 mm ou directement sur la table de la machine. Le plateau de bridage/plaque martyre est monté sur la plaque de base et le négatif du contour de la pièce est inséré individuellement. Il est également possible de fixer des éléments de serrage simples de Mitee-Bite, AMF, KIPP, Halder, etc. sur le plateau de bridage/plaque martyre pour le serrage de la pièce.

Aluminium anodisé. Mesure étalon 200 mm et mesure étalon en croix 200 mm.

Adapté(s) pour:

Systèmes de serrage à point zéro avec mesure étalon 200 mm ou mesure étalon en croix 200 mm (pour réf. 360).

Livraison:

8 vis de calibrage M8, 8 bouchons filetés.

Accessoire(s):

Tirettes 360025 18M12.

Description technique

| | |
|----------|--------|
| Longueur | 360 mm |
| Hauteur | 30 mm |
| Largeur | 360 mm |

Type de produit

Plaque adaptatrice