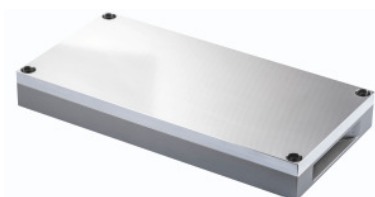


Garant**Plateau de bridage/Plaque martyre, Longueur: 180mm****Données de commande**

N° commande	368015 180
GTIN	4062406745820
Classe d'article	310

Description**Exécution:**

Système composé d'une plaque de base et d'un plateau de bridage/plaque martyre. La plaque de base est montée sur le système de serrage à point zéro à l'aide de la mesure étalon 200 mm ou directement sur la table de la machine. Le plateau de bridage/plaque martyre est monté sur la plaque de base et le négatif du contour de la pièce est inséré individuellement. Il est également possible de fixer des éléments de serrage simples de Mitee-Bite, AMF, KIPP, Halder, etc. sur le plateau de bridage/plaque martyre pour le serrage de la pièce.

Plaque fraisée en aluminium en EN AW-5083 - aluminium (3.3547).

Adapté(s) pour:

Plaque de base 368010.

Accessoire(s):

Éléments de serrage de Mitee-Bite, AMF, Kipp, Halder, etc.

Description technique

Longueur	180 mm
Largeur	360 mm
Hauteur	15 mm
Type de produit	Plaque adaptatrice

