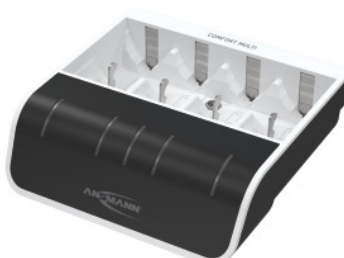




Chargeur, Type: C-MULTI



Données de commande

N° commande	081590 C-MULTI
GTIN	4013674161126
Classe d'article	08C

Description

Exécution:

Chargeurs et stations d'entretien à microcontrôleur pour piles avec **surveillance individuelle** et reconnaissance de défaillance des piles. Indication d'état par emplacement de charge, arrêt automatique à la fin de la charge, protection contre la surcharge et **charge d'entretien**. Tension d'entrée 100–240 V. Avec technologie de charge intelligente "PERFECT 7" (test rapide de capacité, précharge douce, analyse de la batterie, charge rapide, coupure IQ, charge Top-Off, charge d'entretien) et affichage LED tricolore pour indiquer l'état des éléments.

Utilisation:

Emplacements de charge pour batteries NiMH: 1 – 4 × Micro AAA / Mignon AA / Baby C / Mono D et 1 × bloc 9 V.

Description technique

Batterie adaptée – Fournisseur/type de batterie/tension	Type CAS 18 V
Longueur	151,8 mm
Courant de charge maximal	0,8 A
Fréquence secteur	50 Hz
Hauteur	149,6 mm
Tension nominale	100 - 240 V

Largeur	47 mm
Nombre maximal d'emplacements de charge	5
Interface	Interface Digimatic
Type de produit	Chargeurs