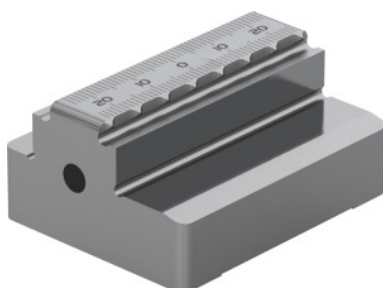


Garant**Mors rapporté décalé standard, Type: 50****Données de commande**

N° commande	363041 50
GTIN	4062406785239
Classe d'article	310

Description**Exécution:**

Avec denture de préhension par pas de 3 mm et surface de serrage lisse.

Utilisation:

Pour éviter les écarts de serrage. Voir aperçu des capacités de serrage.

Description technique

Longueur l_3	14,5 mm
Pour code couleur	Xtric 80
Hauteur h_2	8 mm
Longueur mors l	40 mm
Largeur mors b	50 mm
Hauteur mors h	24 mm
l_2	7 mm
Type de produit	Mors pour étaux

