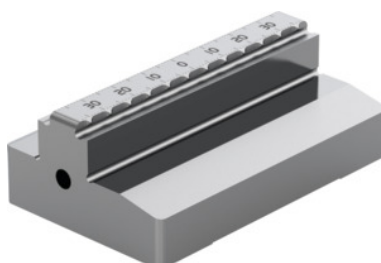


Garant**Mors rapporté décalé système LANG, Type: 50****Données de commande**

N° commande	363043 50
GTIN	4062406785246
Classe d'article	310

Description**Exécution:**

Pré-marquage du contour denté nécessaire. Avec niveau de préhension de 3 mm et surface de serrage lisse.

Utilisation:

Pour éviter les écarts de serrage. Voir aperçu des capacités de serrage.

Description technique

Longueur mors l	40 mm
Largeur mors b	50 mm
Hauteur h ₂	8 mm
Hauteur mors h	24 mm
Longueur l ₃	14,5 mm
Pour code couleur	Xtric 80
l ₂	7 mm
Type de produit	Mors pour étaux

