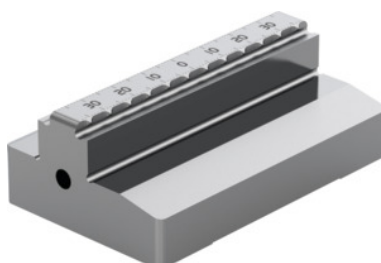


**Garant****Mors rapporté décalé lisse, Type: 50****Données de commande**

N° commande	363045 50
GTIN	4062406785253
Classe d'article	310

**Description****Exécution:**

Avec niveau lisse de 3 mm et surface de serrage lisse.

**Utilisation:**

Pour éviter les écarts de serrage. Voir aperçu des capacités de serrage.

**Description technique**

Hauteur mors h	24 mm
Pour code couleur	Xtric 50
Largeur mors b	50 mm
Hauteur h <sub>2</sub>	8 mm
Longueur mors l	40 mm
Longueur l <sub>3</sub>	14,5 mm
l <sub>2</sub>	7 mm
Type de produit	Mors pour étaux

