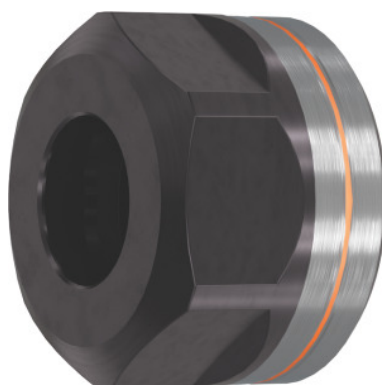


**Garant****Écrou de serrage ER High Speed, Pour ER: 20****Données de commande**

N° commande	309610 20
GTIN	4062406787318
Classe d'article	31Z

**Description****Exécution:**

Filetage et cône rectifiés en une opération pour une précision de concentricité optimale.

Écrous revêtus: coefficient de frottement réduit, **force de serrage accrue** et résistance élevée à l'usure et à la corrosion.

**Adapté(s) pour:**

Tous les mandrins à pinces ER standard.

**Accessoire(s):**

Clés de serrage ER, 309680 – 309740.

Clés plates simples (pour réf. 16), 613300 réf. 25.

**Remarque(s):**

Mandrin et écrou de serrage équilibrés séparément!

**Description technique**

Longueur totale L	19,5 mm
Pour ER	20 mm
Filetage	M25×1,5

Ouverture de clé	30 mm
Ø ext. D	34 mm
Couple de serrage maximal	110 Nm
Norme	DIN 6499 D
Qualité d'équilibrage G avec une vitesse de rotation	G 2,5 à 25000 min <sup>-1</sup>
Type de produit	Ecrous de serrage

## Accessoires

Clés plates simples Ouverture 30 mm	613300 30
-------------------------------------	-----------