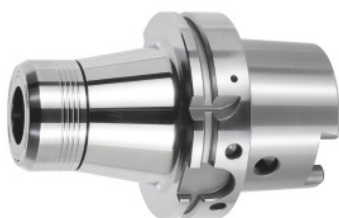




Mandrin à pinces ER de précision HDC, HSK-A 100 A = 100, pour pinces de serrage ER: 32



Données de commande

N° commande	305954 32
GTIN	2050002068780
Classe d'article	33F

Description

Exécution:

- Cônes extérieur et intérieur rectifiés avec RFID / alésage Balluffchip.
- Concentricité du système et répétabilité de 3 µm en 3×D, maximum 50 mm en cas d'utilisation d'une pince de serrage de précision HP.
- HDC = Heavy Duty Chuck, un porte-outils spécialement conçu pour la grosse ébauche. Un corps de mandrin renforcé assure une meilleure stabilité et une grande rigidité radiale. Ecrou de serrage monté sur roulements à billes avec filetage fin trapézoïdal pour des couples de serrage et des forces de serrage optimum, réduisant les vibrations.
- Forces de serrage très élevées grâce à une pince de serrage à 100% dans le mandrin et à l'écrou de serrage revêtu.
- Amortissement des vibrations via la pince de serrage et la masse du mandrin.

Avantage(s):

Positionnement breveté optimal de la pince de serrage dans le mandrin, guides doubles; une fois serrés, le filetage trapézoïdal et l'écrou de serrage monté sur roulements à billes ne font plus qu'un pour constituer une unité stable assurant rigidité et précision maximales.

Utilisation:

Pour le serrage très précis d'outils à queue cylindrique.

HDC particulièrement adapté aux opérations d'ébauche (notamment le fraisage TPC) et de finition ou à l'usinage de matériaux tenaces ou très résistants.

Livraison:

Avec écrou de serrage monté sur roulements à billes.

Accessoire(s):

Conduit d'arrosage 309880, clé pour conduit d'arrosage 309890, pinces de serrage ER de précision pour HP 309368 – 309381 et pour tarauds 309402 – 309419 (sauf Horex), écrous de serrage ER CP 309655; 309665, écrou de serrage ER HDC 309657, disques d'étanchéité HP 309666 – 309668, clé à mandrin CP 309754; 309756, clé à mandrin HDC 309745 / 309756.

Remarque(s):

- **Uniquement pour Ø nominaux jusqu'à la tolérance de Ø de queue h10.**
- **Utiliser en combinaison avec des pinces de serrage Fahrion.**
- **Non compatible avec les écrous de serrage Centro P.**

Méthode d'usinage: UGV

Forme: A

Précision de concentricité pince de serrage ER avec mandrin à pinces HDC: $\leq 6 \mu\text{m}$

Précision de concentricité pince de serrage HP avec mandrin à pinces HDC: $\leq 3 \mu\text{m}$

Plage de serrage: 2 - 20 mm

Longueur de col cote A: 100 mm

Ø ext. D: 53 mm

Description technique

Ø ext. D	53 mm
Forme	A
Longueur de col cote A	100 mm
Plage de serrage	2 - 20 mm
Pour pinces ER	32
Précision de concentricité pince de serrage ER avec mandrin à pinces HDC	$\leq 6 \mu\text{m}$
Précision de concentricité pince de serrage HP avec mandrin à pinces HDC	$\leq 3 \mu\text{m}$
Ø serrage D_1	2-20 mm
Support	HSK-A 100 A = 100
Norme de porte-outils	ISO 12164-1
Norme de porte-outils	DIN 69893
Qualité d'équilibrage G avec une vitesse de rotation	G 2,5 à 25000 min ⁻¹
Précision de concentricité pince de serrage ER avec mandrin à pinces CP	$\leq 6 \mu\text{m}$
Précision de concentricité pince de serrage HP avec mandrin à pinces CP	$\leq 3 \mu\text{m}$

Méthode d'usinage	UGV
Type de produit	Mandrins à pinces

Accessoires

Ecrou de serrage ER CENTRO P HDC Type HDC pour ER 32HDC	309657 32HDC
---	--------------