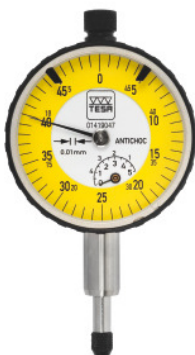


**TESA****Holex compar. anti-chocs p/douil.crantee antichocs, Plage de mesure / Ø boîtier: 5/40mm**

## Données de commande

N° commande	432570 5/40
GTIN	7630041109894
Classe d'article	45A

## Description

### Exécution:

Dimensions suivant DIN EN ISO 463, édition juin 2006. Petits comparateurs de précision à boîtier métallique robuste, Ø axe de fixation 8 mm h6, trempés et rectifiés. La bague extérieure permet de pivoter le cadran sur la position zéro de l'indicateur. Cadran jaune pour une meilleure lecture.

### Accessoire(s):

Touches spéciales 434900; 434910; 434915.

## Description technique

Lecture 1 tour	0,5 mm
Etalonnage	C1
Résolution	0,01 mm
Plage de mesure	0 - 5 mm
Ø corps max	40 mm
Ø axe de fixation h6	8 mm

Force de mesure	0,63 - 0,77 N
Cadran pivotant	oui
Méetrologie	analogique
Emballage	Boîte robuste
Type de produit	Jauge à cadran

### Services

EtalonnageComparateurs analogiques 0,01 et numériques 0,01 / 0,001 Capacité maximale 10 mm	023000 10
--	-----------