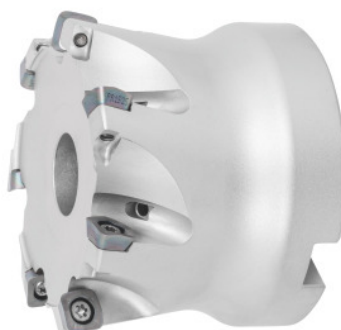




## Fraise grande avance MFH Harrier, avec alésage, Ø D / nombre de dents Z: 80/7mm



### Données de commande

N° commande	222065 80/7
GTIN	4960664707683
Classe d'article	250

### Description

#### Description:

La fraise grande avance MFH Harrier permet des temps d'usinage courts grâce aux valeurs d'avance et aux profondeurs de coupe élevées. La combinaison arêtes de coupe convexes/angle d'attaque réduit l'effort de coupe et minimise la tendance aux vibrations.

#### Utilisation:

Augmentation de la productivité lors du surfacage, du fraisage de poches et du rainurage. Les grandes longueurs de col lors du fraisage en plongée ne sont pas problématiques grâce à l'effort de coupe réduit.

### Description technique

Vis pour plaquette	229718 (15IP; 3,5 Nm)
Taille de plaquette	10
Longueur totale $L_{tot}$	63 mm
Ø dents $D_c$	80 mm
Profondeur de coupe max. $a_{p max}$	1,5 mm

Ø fixation	27 mm
Profondeur de coupe max. $a_{p\max}$ pour géométrie LD	3,5 mm
Plaquette adaptée	SOMT..
Ø $D_3$	63 mm
Nombre de dents Z	7
Arrosage interne	oui
Perçage par interpolation Ø $D_{\min}$	143 mm
Perçage par interpolation Ø $D_{\max}$	158 mm
Longueur de plongée oblique L pour $\alpha_{\max}$	62,4 mm
Angle de plongée oblique $\alpha_{\max}$	0,33 degré
Angle d'attaque $\kappa$	10 degré
Fz Helix	0,7
Type de queue	avec alésage
Application de fraisage	Fraisage circulaire
Application de fraisage	Ramping
Application de fraisage	Tréflage
Méthode d'usinage	HPC
Type de produit	Fraise à copier (RD..10)

## Accessoires

Vis de serrage	229718
----------------	--------