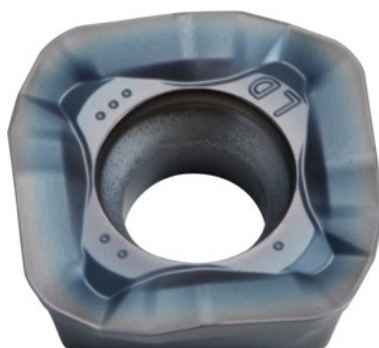



SOMT....20ER-LD, PR1525, Type: 14

Données de commande

N° commande	222078 14
GTIN	4960664708185
Classe d'article	25A

Description
Exécution:

Plaquette à 4 dents avec arêtes de coupe convexes pour un effort de coupe réduit.

Utilisation:

La géométrie LD convient également pour les profondeurs de coupe élevées ($a_{p\ max} = 5\ mm$) et une avance modérée.

Ne pas utiliser pour le fraisage hélicoïdal, en plongée et pour le contournage.

Remarque(s):

Valeurs indicatives d'utilisation pour $a_e = 0,3 \times D$.

Description technique

Avance f_z par dent	0,03 – 2 mm
Type	ST1400
Rayon de programmation pour $a_{p\ max}$	5 mm
Rayon d'angle	2 mm
Epaisseur plaquette E	5,56 mm
Taille de plaquette	14

Code ISO plaquette	SOMT140520ER-LD
Nuance	PR1525
Type d'outils	Carbure
Nombre de changements/dents	4
Type de produit	Plaquette pour fraisage

Données utilisateur

	Adéquation	V _c	Code ISO
Acier < 500 N/mm ²	adaptée	200 m/min	P
Acier < 750 N/mm ²	adaptée	180 m/min	P
Acier < 900 N/mm ²	adaptée	160 m/min	P
Acier < 1100 N/mm ²	adaptée	140 m/min	P
Acier < 1400 N/mm ²	adaptée	100 m/min	P
av. arrosage max.	moyennement adaptée		
à sec	adaptée		
Air	adaptée		