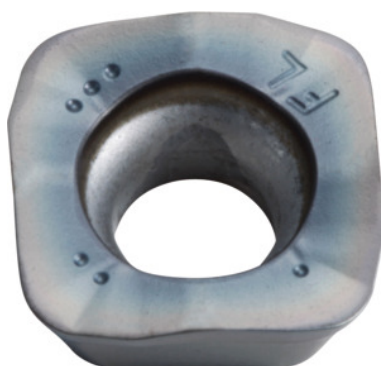



**SOMT.....ER-FL, PR1535, Type: 14**

**Données de commande**

N° commande	222088 14
GTIN	4960664708222
Classe d'article	25A

**Description**
**Exécution:**

Plaquette à 4 dents avec arêtes de coupe convexes pour un effort de coupe réduit.

**Utilisation:**

La **géométrie FL** (orientée surface) constitue le 1er choix pour l'ébauche sur des machines de faible puissance.

Ne pas utiliser pour le fraisage hélicoïdal, en plongée et le contournage ni sur des parois escarpées.

**Remarque(s):**

Valeurs indicatives d'utilisation pour  $a_e = 0,3 \times D$ .

**Description technique**

Avance $f_z$ par dent	0,5 – 1,8 mm
Type	INOX
Rayon de programmation pour $a_{p \max}$	3 mm
Rayon d'angle	1,4 mm
Epaisseur plaquette E	5,56 mm

Taille de plaquette	14
Code ISO plaquette	SOMT140520ER-FL
Nuance	PR1535
Type d'outils	Carbure
Nombre de changements/dents	4
Type de produit	Plaquette pour fraisage

### Données utilisateur

	Adéquation	V <sub>c</sub>	Code ISO
INOX < 900 N/mm <sup>2</sup>	adaptée	160 m/min	M
INOX > 900 N/mm <sup>2</sup>	adaptée	120 m/min	M
Ti > 850 N/mm <sup>2</sup>	adaptée	40 m/min	S
av. arrosage max.	moyennement adaptée		
à sec	adaptée		
Air	adaptée		