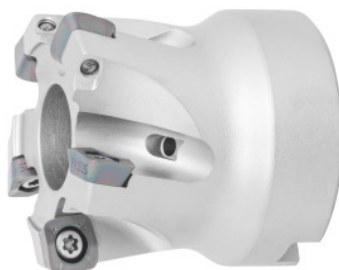


**Fraise grande avance MFH Harrier, avec alésage, Ø D / nombre de dents Z:  
50/5mm****Données de commande**

N° commande	222065 50/5
GTIN	4960664707638
Classe d'article	250

**Description****Description:**

La fraise grande avance MFH Harrier permet des temps d'usinage courts grâce aux valeurs d'avance et aux profondeurs de coupe élevées. La combinaison arêtes de coupe convexes/angle d'attaque réduit l'effort de coupe et minimise la tendance aux vibrations.

**Utilisation:**

Augmentation de la productivité lors du surfacage, du fraisage de poches et du rainurage. Les grandes longueurs de col lors du fraisage en plongée ne sont pas problématiques grâce à l'effort de coupe réduit.

**Description technique**

Ø dents $D_c$	50 mm
Profondeur de coupe max. $a_{p \max}$ pour géométrie LD	3,5 mm
Vis pour plaquette	229718 (15IP; 3,5 Nm)
Longueur totale $L_{tot}$	50 mm
Profondeur de coupe max. $a_{p \max}$	1,5 mm
Plaquette adaptée	SOMT..

Ø D <sub>3</sub>	33 mm
Ø fixation	22 mm
Taille de plaquette	10
Nombre de dents Z	5
Arrosage interne	oui
Perçage par interpolation Ø D <sub>min</sub>	83 mm
Perçage par interpolation Ø D <sub>max</sub>	98 mm
Longueur de plongée oblique L pour α <sub>max</sub>	32,4 mm
Angle de plongée oblique α <sub>max</sub>	0,64 degré
Angle d'attaque κ	10 degré
Fz Helix	0,7
Type de queue	avec alésage
Application de fraisage	Fraisage circulaire
Application de fraisage	Ramping
Application de fraisage	Tréflage
Méthode d'usinage	HPC
Type de produit	Fraise à copier (RD..10)

## Accessoires

Vis de serrage	229718
----------------	--------