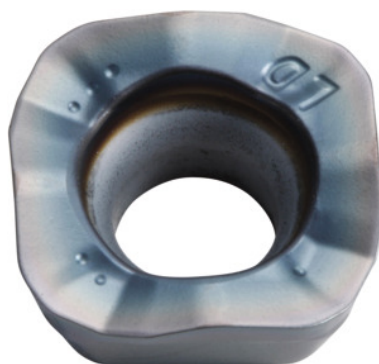



SOMT....20ER-LD, PR1510, Type: 10

Données de commande

N° commande	222082 10
GTIN	4960664708093
Classe d'article	25A

Description
Exécution:

Plaquette à 4 dents avec arêtes de coupe convexes pour un effort de coupe réduit.

Utilisation:

La **géométrie LD** convient également pour les profondeurs de coupe élevées ($a_{p\ max} = 5\ mm$) et une avance modérée.

Ne pas utiliser pour le fraisage hélicoïdal, en plongée et le contournage ni sur des parois escarpées.

Remarque(s):

Valeurs indicatives d'utilisation pour $a_e = 0,3 \times D$.

Description technique

Avance f_z par dent	0,06 – 2 mm
Type	GG
Rayon de programmation pour $a_{p\ max}$	3,5 mm
Rayon d'angle	2 mm
Epaisseur plaquette E	4,76 mm

Taille de plaquette	10
Code ISO plaquette	SOMT100420ER-LD
Nuance	PR1510
Type d'outils	Carbure
Nombre de changements/dents	4
Type de produit	Plaquette pour fraisage

Données utilisateur

	Adéquation	V _c	Code ISO
Fonte GG(G)	adaptée	180 m/min	K
av. arrosage max.	moyennement adaptée		
à sec	adaptée		
Air	adaptée		