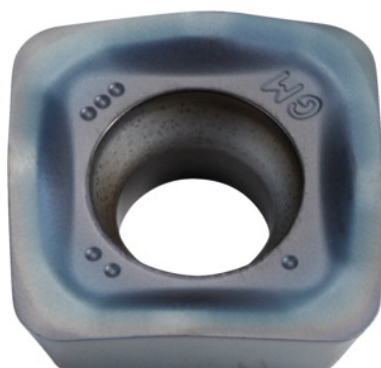



**SOMT....20ER-GM, PR1535, Type: 14**

**Données de commande**

N° commande	222072 14
GTIN	4960664708239
Classe d'article	25A

**Description**
**Exécution:**

Plaquette à 4 dents avec arêtes de coupe convexes pour un effort de coupe réduit.

**Utilisation:**

La **géométrie GM** (orientée surface) constitue le 1er choix pour l'usinage général.

**Remarque(s):**

Valeurs indicatives d'utilisation pour  $a_e = 0,3 \times D$ .

**Description technique**

Avance $f_z$ par dent	0,5 – 1,8 mm
Type	INOX
Rayon de programmation pour $a_{p \max}$	3,5 mm
Rayon d'angle	2 mm
Epaisseur plaquette E	5,56 mm
Taille de plaquette	14
Code ISO plaquette	SOMT140520ER-GM

Nuance	PR1535
Type d'outils	Carbure
Nombre de changements/dents	4
Type de produit	Plaquette pour fraisage

### Données utilisateur

	Adéquation	V <sub>c</sub>	Code ISO
INOX < 900 N/mm <sup>2</sup>	adaptée	160 m/min	M
INOX > 900 N/mm <sup>2</sup>	adaptée	120 m/min	M
Ti > 850 N/mm <sup>2</sup>	adaptée	40 m/min	S
av. arrosage max.	moyennement adaptée		
à sec	adaptée		
Air	adaptée		