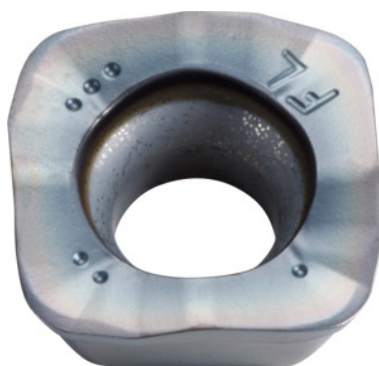



SOMT.....ER-FL, PR1525, Type: 14

Données de commande

N° commande	222086 14
GTIN	4960664708161
Classe d'article	25A

Description
Exécution:

Plaquette à 4 dents avec arêtes de coupe convexes pour un effort de coupe réduit.

Utilisation:

La géométrie FL constitue le 1er choix pour l'ébauche sur des machines de faible puissance.

Ne pas utiliser pour le fraisage hélicoïdal, en plongée et le contournage ni sur des parois escarpées.

Remarque(s):

Valeurs indicatives d'utilisation pour $a_e = 0,3 \times D$.

Description technique

Avance f_z par dent	0,2 – 1,2 mm
Type	ST1400
Rayon de programmation pour $a_{p \max}$	3 mm
Rayon d'angle	1,4 mm
Epaisseur plaquette E	5,56 mm

Taille de plaquette	14
Code ISO plaquette	SOMT140520ER-FL
Nuance	PR1525
Type d'outils	Carbure
Nombre de changements/dents	4
Type de produit	Plaquette pour fraisage

Données utilisateur

	Adéquation	V _c	Code ISO
Acier < 500 N/mm ²	adaptée	200 m/min	P
Acier < 750 N/mm ²	adaptée	180 m/min	P
Acier < 900 N/mm ²	adaptée	160 m/min	P
Acier < 1100 N/mm ²	adaptée	140 m/min	P
Acier < 1400 N/mm ²	adaptée	100 m/min	P
av. arrosage max.	moyennement adaptée		
à sec	adaptée		
Air	adaptée		