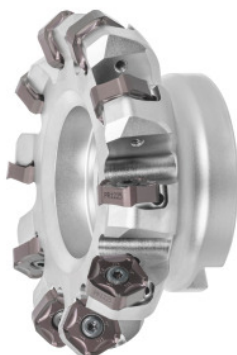


**Fraise à surfacer à 47,5° MFPN45, avec alésage, Ø D / nombre de dents Z:  
100/10mm****Données de commande**

N° commande	222800 100/10
GTIN	4960664602513
Classe d'article	250

**Description****Exécution:**

Fraises à surfacer hautes performances avec plaquettes pentagonales doubles faces. La combinaison de l'angle d'attaque, de l'exécution des goujures, des géométries et de l'angle de coupe des plaquettes garantit une capacité de coupe, une évacuation des copeaux et une durée de vie exceptionnelles ainsi qu'un effort de coupe réduit pour une rentabilité élevée.

**Description technique**

Profondeur de coupe max. $a_{p\max}$	6 mm
Vis pour plaquette	229701
Ø dents $D_c$	100 mm
Plaquette adaptée	PN.. 1205
Ø ext. max. $D_{\max}$	113 mm
Ø fixation	32 mm
Longueur totale $L_{\text{tot}}$	50 mm

Nombre de dents Z	10
Type de queue	avec alésage
Angle d'attaque $\kappa$	47,5 degré
Arrosage interne	non
Méthode d'usinage	HPC
Type de produit	Fraises à surfacer

---

## Accessoires

Vis de serrage	229701
----------------	--------