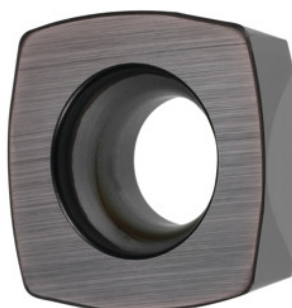


**Garant**
**XDLW 120408 TN, HB7705, Type: HART**

**Données de commande**

N° commande	212980 HART
GTIN	4045197321305
Classe d'article	21A

**Description**
**Remarque(s):**

 Valeurs indicatives d'utilisation pour  $a_e = 0,5 \dots 1 \times D / a_{p \max}$ 

 Avance  $f_z$  par dent: 0,57 mm

Code ISO plaquette: XDLW 120408 TN

Type: CARB

Rayon d'angle: 0,8 mm

 Rayon de programmation pour  $a_{p \max}$ : 2,6 mm

**Description technique**

Type	CARB
Code ISO plaquette	XDLW 120408 TN
Rayon de programmation pour $a_{p \max}$	2,6 mm
Rayon d'angle	0,8 mm
Nuance	HB7705
Type d'outils	Carbure

Profondeur de coupe max. $a_{p \max}$	1,8 mm
Avance $f_z$ par dent	0,57 mm
Nombre de changements/dents	4
Type de produit	Plaquette pour fraisage

### Données utilisateur

	Adéquation	$V_c$	Code ISO
Acier < 50 HRC	adaptée	120 m/min	H
Acier < 55 HRC	adaptée	110 m/min	H
Acier < 60 HRC	adaptée	90 m/min	H
Acier < 65 HRC	adaptée	70 m/min	H
Acier < 67 HRC	adaptée	60 m/min	H
TOOLOX 44	adaptée	140 m/min	H
av. arrosage max.	moyennement adaptée		
av. arrosage min.	moyennement adaptée		
à sec	adaptée		
Air	moyennement adaptée		