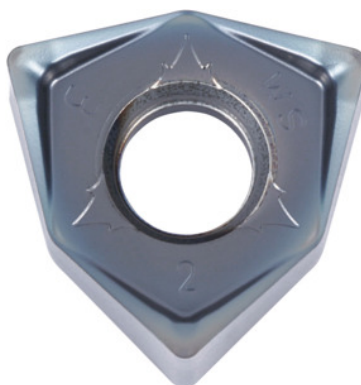


**WNMU 080608 EN-SM, PR1525, Type: INOX****Données de commande**

N° commande	225623 INOX
GTIN	4960664648955
Classe d'article	25A

**Description****Exécution:**

Plaquettes avec revêtement MEGACOAT et **6 arêtes** – grâce à l'exécution double face. Grâce au grand angle de coupe axial de max. 13°, l'effort de coupe est nettement réduit.

**Utilisation:**

La **géométrie SM** est très positive et présente une coupe douce.

**Remarque(s):**

Valeurs indicatives d'utilisation pour  $a_e = 0,3 \times D$ .

**Description technique**

Type	INOX
Code ISO plaquette	WNMU 080608 EN-SM
Rayon d'angle	0,8 mm
Nombre de changements/dents	6
Nuance	PR1525
Type d'outils	Carbure

Avance $f_z$ par dent	0,06 – 0,2 mm
Type de produit	Plaquette pour fraisage

### Données utilisateur

	Adéquation	$V_c$	Code ISO
Acier < 500 N/mm <sup>2</sup>	adaptée	200 m/min	P
Acier < 750 N/mm <sup>2</sup>	adaptée	180 m/min	P
Acier < 900 N/mm <sup>2</sup>	adaptée	160 m/min	P
Acier < 1100 N/mm <sup>2</sup>	adaptée	140 m/min	P
Acier < 1400 N/mm <sup>2</sup>	adaptée	140 m/min	P
INOX < 900 N/mm <sup>2</sup>	moyennement adaptée	160 m/min	M
INOX > 900 N/mm <sup>2</sup>	moyennement adaptée	150 m/min	M
Uni	adaptée		
av. arrosage max.	moyennement adaptée		
av. arrosage min.	moyennement adaptée		
à sec	adaptée		
Air	adaptée		