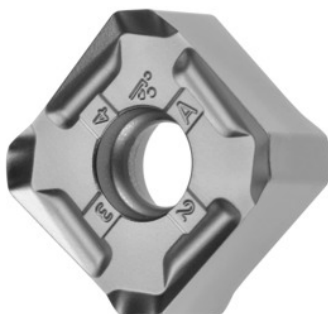


**Garant**
**SNEU 14T7 ANER, HU7810, Type: ALU**


## Données de commande

N° commande	213444 ALU
GTIN	4045197662897
Classe d'article	21A

## Description

### Exécution:

Double face avec 2x4 arêtes.

### Recommandation(s):

**Pour des qualités d'état de surface optimales, choisir la tolérance de plaquette E en association avec une ou plusieurs plaquettes de finition larges.**

### Remarque(s):

Valeurs indicatives d'utilisation pour  $a_e = 0,5 \dots 1 \times D / a_{p,max}$

Profondeur de coupe max.  $a_{p,max}$ : 6 mm

Avance  $f_z$  par dent: 0,23 mm

## Description technique

Avance $f_z$ par dent	0,23 mm
Type	ALU
Code ISO plaquette	SNEU 14T7 ANER
Nuance	HU7810
Type d'outils	Carbure

Profondeur de coupe max. $a_{p\ max}$	6 mm
Nombre de changements/dents	8
Type de produit	Plaquette pour fraisage

### Données utilisateur

	Adéquation	$V_c$	Code ISO
Alu Plastiques	adaptée	750 m/min	N
Alu (à copeaux courts)	adaptée	750 m/min	N
Alu > 10% Si	adaptée	500 m/min	N
av. arrosage max.	moyennement adaptée		
à sec	adaptée		