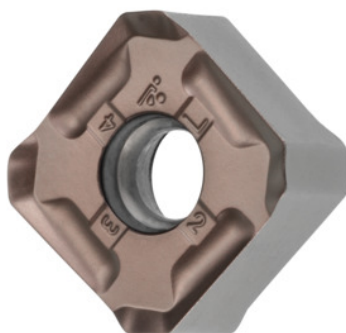


Garant
SNMU 14T7 ANER, HB7520, Type: ST900

Données de commande

N° commande	213446 ST900
GTIN	4045197605979
Classe d'article	21A

Description
Exécution:

Double face avec 2x4 arêtes.

Recommandation(s):

Pour des qualités d'état de surface optimales, choisir la tolérance de plaquette E en association avec une ou plusieurs plaquettes de finition larges.

Remarque(s):

Valeurs indicatives d'utilisation pour $a_e = 0,5 \dots 1 \times D / a_{p,max}$

Profondeur de coupe max. $a_{p,max}$: 6 mm

Avance f_z par dent: 0,3 mm

Description technique

Avance f_z par dent	0,3 mm
Type	ST900
Code ISO plaquette	SNMU 14T7 ANER
Nuance	HB7520
Type d'outils	Carbure

Profondeur de coupe max. $a_{p\ max}$	6 mm
Nombre de changements/dents	8
Type de produit	Plaquette pour fraisage

Données utilisateur

	Adéquation	V_c	Code ISO
Acier < 500 N/mm ²	adaptée	300 m/min	P
Acier < 750 N/mm ²	adaptée	280 m/min	P
Acier < 900 N/mm ²	adaptée	260 m/min	P
av. arrosage max.	moyennement adaptée		
à sec	adaptée		