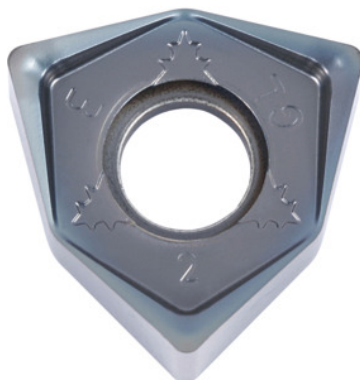



WNEU 080608 EN-GL, PR1525, Type: UNI

Données de commande

N° commande	225630 UNI
GTIN	4960664648979
Classe d'article	25A

Description
Exécution:

Plaquettes avec revêtement MEGACOAT et **6 arêtes** – grâce à l'exécution double face. Grâce au grand angle de coupe axial de max. 13°, l'effort de coupe est nettement réduit.

Modèle rectifié pour des qualités d'état de surface nettement supérieures.

Utilisation:

La **géométrie GL** convient pour les bons états de surface grâce à l'exécution rectifiée et à la dent de planage.

Remarque(s):

Valeurs indicatives d'utilisation pour $a_e = 0,3 \times D$.

Avance f_z par dent: 0,06 – 0,15 mm

Code ISO plaquette: WNEU 080608 EN-GL

Rayon d'angle: 0,8 mm

Description technique

Type	UNI
Code ISO plaquette	WNEU 080608 EN-GL
Rayon d'angle	0,8 mm

Nombre de changements/dents	6
Nuance	PR1525
Type d'outils	Carbure
Avance f_z par dent	0,06 – 0,15 mm
Type de produit	Plaquette pour fraisage

Données utilisateur

	Adéquation	V_c	Code ISO
Acier < 500 N/mm ²	adaptée	200 m/min	P
Acier < 750 N/mm ²	adaptée	180 m/min	P
Acier < 900 N/mm ²	adaptée	160 m/min	P
Acier < 1100 N/mm ²	adaptée	140 m/min	P
Acier < 1400 N/mm ²	adaptée	140 m/min	P
INOX < 900 N/mm ²	moyennement adaptée	160 m/min	M
INOX > 900 N/mm ²	moyennement adaptée	150 m/min	M
Uni	adaptée		
av. arrosage max.	moyennement adaptée		
av. arrosage min.	moyennement adaptée		
à sec	adaptée		
Air	adaptée		