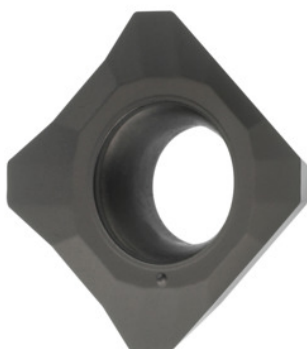


Garant**SEHT 1204 AFFN Revêtement diamant, HB7810, Type: ALU****Données de commande**

N° commande	214351 ALU
GTIN	4045197555724
Classe d'article	21B

Description**Remarque(s):**

Valeurs indicatives d'utilisation pour $a_e = 0,5 \dots 1 \times D$ / $a_{p_{max}} = 3,5$ mm.

Avance f_z par dent: 0,24 mm

Description technique

Avance f_z par dent	0,24 mm
Type	ALU
Code ISO plaquette	SEHT 1204 AFFN
Nuance	HB7810
Type d'outils	Carbure
Nombre de changements/dents	4
Type de produit	Plaquette pour fraisage

Données utilisateur

	Adéquation	V_c	Code ISO
Alu Plastiques	adaptée	725 m/min	N
Alu (à copeaux courts)	adaptée	650 m/min	N
Alu > 10% Si	adaptée	480 m/min	N
Graphite, PRFV, PRFC	adaptée		
av. arrosage max.	adaptée		
à sec	moyennement adaptée		