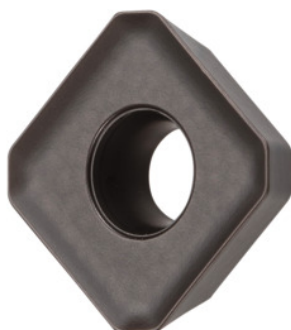


**Garant**
**SDMX 0903 AFEN, HB7525, Type: ST900**

**Données de commande**

N° commande	214477 ST900
GTIN	4045197554406
Classe d'article	21A

**Description**
**Exécution:**

- **Plaquettes pour des vitesses de coupe et des avances importantes.**
- **Frittage et rectification de précision pour une meilleure qualité de surface.**
- **Structure micrograins pour une dureté et une résistance à l'usure élevées.**

**Remarque(s):**

Valeurs indicatives d'utilisation pour  $a_e = 0,5 \dots 1 \times D / a_{p_{max}} = 3 \text{ mm}$ .

Avance  $f_z$  par dent: 0,14 mm

**Description technique**

Avance $f_z$ par dent	0,14 mm
Type	ST900
Code ISO plaquette	SDMX 0903 AFEN
Nuance	HB7525
Type d'outils	Carbure
Nombre de changements/dents	4

Type de produit

Plaquette pour fraisage

**Données utilisateur**

	<b>Adéquation</b>	<b>V<sub>c</sub></b>	<b>Code ISO</b>
Acier < 500 N/mm <sup>2</sup>	adaptée	360 m/min	P
Acier < 750 N/mm <sup>2</sup>	adaptée	255 m/min	P
Acier < 900 N/mm <sup>2</sup>	adaptée	215 m/min	P
Acier < 1100 N/mm <sup>2</sup>	moyennement adaptée	190 m/min	P
Acier < 1400 N/mm <sup>2</sup>	moyennement adaptée	170 m/min	P
INOX < 900 N/mm <sup>2</sup>	moyennement adaptée	230 m/min	M
INOX > 900 N/mm <sup>2</sup>	moyennement adaptée	150 m/min	M
Fonte GG(G)	moyennement adaptée	160 m/min	K
Uni	adaptée		
Huile	adaptée		
av. arrosage max.	adaptée		
av. arrosage min.	adaptée		
à sec	adaptée		
Air	adaptée		