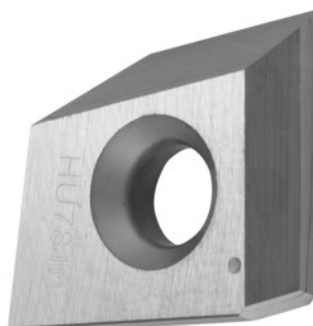


Garant
BGHX 15L5 PCFR, HU7810, Type: ALU


Données de commande

N° commande	214525 ALU
GTIN	4045197608130
Classe d'article	21B

Description

Exécution:

Plaquettes en carbure rectifiées avec précision, idéales pour l'usinage de l'aluminium de faible épaisseur.

Remarque(s):

Valeurs indicatives d'utilisation pour $a_e = 1 \times D$ / $a_p = 5$ mm, $a_{p,max} = 10$ mm.

Avance f_z par dent: 0,25 mm

Description technique

Type	ALU
Avance f_z par dent	0,25 mm
Code ISO plaquette	BGHX 15L5 PCFR
Nuance	HU7810
Type d'outils	Carbure
Type de produit	Plaquette pour fraisage

Données utilisateur

	Adéquation	V_c	Code ISO
Alu Plastiques	adaptée	750 m/min	N
Alu (à copeaux courts)	adaptée	750 m/min	N
Alu > 10% Si	adaptée	300 m/min	N
av. arrosage max.	adaptée		
à sec	adaptée		