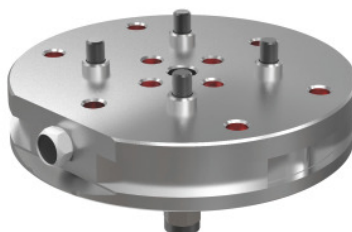




Plaque d'adaptation ITS148P, Type: 148P



Données de commande

N° commande	363085 148P
GTIN	2050002077768
Classe d'article	30N

Description

Exécution:

Acier inoxydable. Centrage intégré dans la plaque. Avec vis, douilles de centrage et bouchons. Tenon de serrage F/M Production ER-010742 fourni.

Utilisation:

Utilisation sur tous les modèles EROWA PowerChuck P et ProductionChuck 210 Combi. Pour la fixation de systèmes de serrage/étaux autocentrants avec mesure étalon de 52 mm. Pour l'adaptation des étaux autocentrants 363000 réf. 50/80 et 363300 réf. 75 aux systèmes de serrage à point zéro Erowa ITS148P.

Description technique

Pour code couleur	Xtric 50
Pour code couleur	Xtric 80
Pour code couleur	HOLEX ZS 75
Type de produit	Plaque adaptatrice