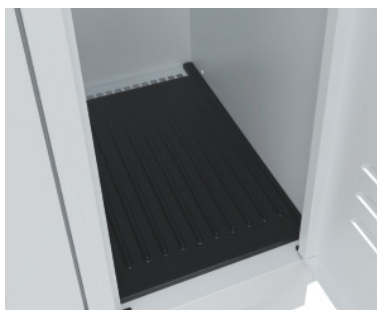




## Plateau à chaussures en plastique, Type: 2



### Données de commande

N° commande	949761 2
GTIN	4067263047469
Classe d'article	92S

### Description

**Exécution:**

Porte-chaussures en plastique, particulièrement facile à nettoyer. Les entretoises à l'arrière maintiennent les ouvertures d'aération supplémentaires dégagées.

**Adapté(s) pour:**

Armoires vestiaires HOLEX 949612 – 949734.

### Description technique

Type de produit	Porte-chaussures
-----------------	------------------