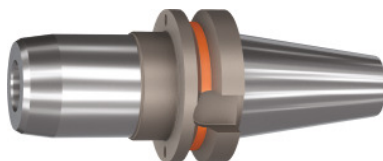


**Garant**
**Mandrin expansible hydraulique BASIC étroit, type AD, BT 30 court, Ø serrage D1: 20mm**

**Données de commande**

N° commande	303820 20
GTIN	4067263239710
Classe d'article	31A

**Description**
**Exécution:**

- **Concentricité  $\leq 3 \mu\text{m}$ .**
- **Alésage Balluffchip.**
- **Réglage axial de la longueur possible, course de réglage 10 mm.**
- **Flexible grâce à l'utilisation de douilles de réduction.**
- **Pression de lubrification jusqu'à 80 bars.**

**Utilisation:**

Pour le perçage, l'alésage et le fraisage de finition.

**Accessoire(s):**

Tirettes (AB) 308760 – 308806, douilles de réduction 302135 – 302187.

**Description technique**

Ø ext. D	44,5 mm
Longueur de col cote A	90 mm
Ø serrage D <sub>1</sub>	20 mm
Ø D <sub>2</sub>	42 mm
a	1 mm
Support	BT 30 court
Norme	DIN 6359

Norme de porte-outils	ISO 7388-2
Norme de porte-outils	ISO 7388-2
Forme	AD
Arrosage interne	Oui, à 80 bars max.
Qualité d'équilibrage G avec une vitesse de rotation	G 2,5 à 25000 min <sup>-1</sup>
Précision de concentricité	≤ 3 µm
Méthode d'usinage	UGV
Exécution	BT-DC