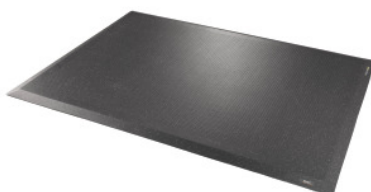


Garant**Tapis de sol, gris foncé moucheté, l x L: 100X135cm****Données de commande**

N° commande	964450 100X135
GTIN	4067263476771
Classe d'article	9GM

Description**Exécution:**

Tapis industriels pour sollicitations moyennes à élevées. Le tapis en caoutchouc ergonomique convient pour les postes de travail assis et debout dans les environnements secs et humides. La surface du tapis est dotée d'un point de pivot optimal et d'excellentes propriétés antidérapantes. Les bords en biais sur tous les côtés assurent pour un accès aisé. Surface très facile à nettoyer avec propriétés de réflexion de la lumière.

Le tapis de sol résistant à l'huile présente une classe de protection incendie Bfl-s1.

Grâce aux propriétés élastiques du mélange de caoutchouc et de la géométrie spéciale au dos, le tapis a un effet particulièrement amortisseur et activant, protège contre le froid malsain. Tapis durable, pour service à plusieurs équipes.

Conducteur électrique, résistance de surface inférieure à $10^7 \Omega$. Le tapis porte un label de sécurité ESD.

Livraison:

Tapis avec borne de terre ESD (l'orifice pour la borne de terre peut être choisi librement, la borne doit être montée par le client).

Description technique

Epaisseur	16 mm
Matière	Caoutchouc nitrile (NBR)
Poids	20 kg
Largeur	100 cm

Longueur	135 cm
Classe de protection incendie	Bfl-s1
Dureté suivant Shore A	55
Confort position debout	Antifatigue
Confort position debout	Antidérapant
Confort position debout	Isolation (température)
Protection antichocs	Sol
Propriété du matériau	résistant à l'huile
Propriété du matériau	difficilement inflammable
Propriété électrostatique	ZED/ESD
Couleur	gris foncé moucheté
Type de produit	Tapis de travail