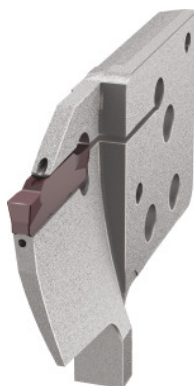


**Garant****Porte-plaquettes convexe Vario plus eco pour carottage, Gauche, Plage de Ø d'incision D1 / D2: 43/60mm****Données de commande**

|                  |               |
|------------------|---------------|
| N° commande      | 274517 43/60  |
| GTIN             | 4067263935254 |
| Classe d'article | 21U           |

**Description****Exécution:**

Stabilité du système optimisée grâce au blocage par plusieurs vis et à la liaison mécanique.

**Adapté(s) pour:**

Porte-outils 274500 – 274503, 274530, 274531.

**Attention:**

Livrés sans vis de montage (fournies avec les porte-outils).

**Remarque(s):**

$D_1 = \varnothing$  min. pour la 1ère gorge /  $D_2 = \varnothing$  max. pour la 1ère gorge.

**Description technique**

|                                 |                 |
|---------------------------------|-----------------|
| Plaquette adaptée               | 273656 – 273749 |
| Profondeur coupe max. $t_{max}$ | 18 mm           |
| Série                           | Eco             |
| Ø max. 1ère gorge $D_2$         | 60 mm           |

## Fiche technique

|                                  |                  |
|----------------------------------|------------------|
| Ø min. 1ère gorge D <sub>1</sub> | 43 mm            |
| Type d'utilisation               | Gauche           |
| Arrosage interne                 | oui              |
| Largeur de gorge w               | 3 mm             |
| Type de produit                  | Porte-plaquettes |