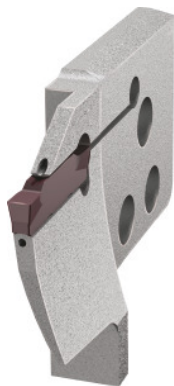


Garant**Porte-plaquettes concave Vario plus eco pour carottage, droite, Plage de Ø d'incision D1 / D2: 150/250mm****Données de commande**

N° commande	274522 150/250
GTIN	4067263962359
Classe d'article	21U

Description**Exécution:**

Stabilité du système optimisée grâce au blocage par plusieurs vis et à la liaison mécanique.

Adapté(s) pour:

Porte-outils 274500 – 274503, 274530, 274531.

Attention:

Livrés sans vis de montage (fournies avec les porte-outils).

Remarque(s):

$D_1 = \varnothing$ min. pour la 1ère gorge / $D_2 = \varnothing$ max. pour la 1ère gorge.

Description technique

Profondeur coupe max. t_{max}	28 mm
\varnothing min. 1ère gorge D_1	150 mm
Série	Eco
\varnothing max. 1ère gorge D_2	250 mm

Fiche technique

Plaquette adaptée	273656 – 273749
Type d'utilisation	droite
Arrosage interne	oui
Largeur de gorge w	4 mm
Type de produit	Porte-plaquettes