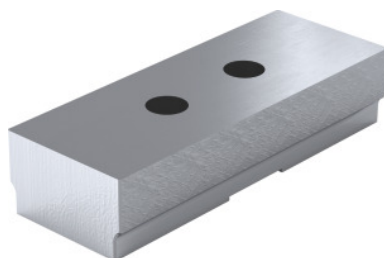


**Mors doux rapporté, Largeur mors b: 160Amm****Données de commande**

|                  |               |
|------------------|---------------|
| N° commande      | 363324 160A   |
| GTIN             | 4067263087090 |
| Classe d'article | 30N           |

**Description****Exécution:**

Mors doux pour la réalisation de profils personnalisés et l'usinage de pièces fragiles.

**Description technique**

|                    |                 |
|--------------------|-----------------|
| Pour code couleur  | HOLEX ZS 120    |
| Longueur mors l    | 54 mm           |
| l <sub>2</sub>     | 60 mm           |
| Poids              | 0,9 kg          |
| Hauteur mors h     | 35 mm           |
| Largeur mors b     | 160 mm          |
| Matériau           | Aluminium       |
| Force serrage max. | 50 kN           |
| Type de produit    | Mors pour étaux |

