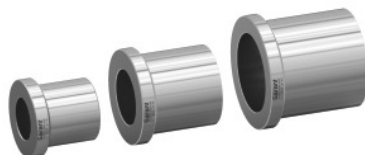


Garant

Données de commande

N° commande	327492 3/35
GTIN	4067263558439
Classe d'article	31G

Description

Exécution:

Douilles coniques rectifiées pour l'adaptation de la queue CM à un serrage cylindrique dans un mandrin de tour ou un mandrin à pinces. Le collet empêche tout déplacement axial dans le mandrin.

Adapté(s) pour:

Corps de base d'entraîneur frontal 327455; 327465 et Röhm CoAE.

Remarque(s):

En cas d'utilisation dans un mandrin de tour, il est recommandé d'aléser/rectifier les mors de serrage.

Description technique

Longueur totale L	40 mm
Longueur C	32 mm
A	44 mm