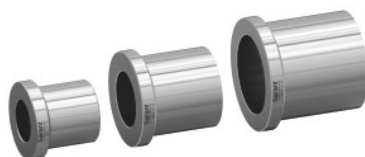


Garant**Douille conique cylindrique avec cône intérieur, CM/Ø ext. B: 5/55****Données de commande**

N° commande	327492 5/55
GTIN	4067263558453
Classe d'article	31G

Description**Exécution:**

Douilles coniques rectifiées pour l'adaptation de la queue CM à un serrage cylindrique dans un mandrin de tour ou un mandrin à pinces. Le collet empêche tout déplacement axial dans le mandrin.

Adapté(s) pour:

Corps de base d'entraîneur frontal 327455; 327465 et RöhM CoAE.

Remarque(s):

En cas d'utilisation dans un mandrin de tour, il est recommandé d'aléser/rectifier les mors de serrage.

A: 64 mm

Longueur C: 52 mm

Longueur totale L: 60 mm

Description technique

Longueur totale L	60 mm
A	64 mm
Longueur C	52 mm