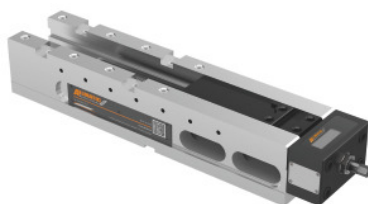




Etou haute pression CN TitanSense, Type: 125L



Données de commande

N° commande	361303 125L
GTIN	4250364404204
Classe d'article	34A

Description

Exécution:

- **Etou pour système de serrage modulaire avec surveillance intelligente de la force de serrage.**
- **Surveillance de la force de serrage pendant le serrage et l'usinage grâce au système de mesure électronique intégré. Affichage direct sur un écran robuste et étanche aux projections d'eau et via une transmission sans fil au terminal (via Bluetooth (BLE)).**
- **Broche protégée avec amplificateur de puissance (IP65).**
- **Serrage sûr avec une grande précision de répétabilité.**
- **Utilisable à l'horizontale et à la verticale, donc parfaitement adapté aux machines à 3 et 4 axes.**
- **Serrage de pièces brutes et pré-usinées (parallèles, rondes et de forme irrégulière), également avec serrage par préhension et par placage pour les matériaux jusqu'à une résistance d'environ 1400 N/mm².**
- **Glissière trempée par induction. Bords latéraux, supérieurs et inférieurs rectifiés.**

Caractéristique(s):

Possibilité de déterminer la force de serrage avec tous les mors compatibles grâce à l'unité de mesure intégrée dans la broche.

Distance d'émission jusqu'à 20 m. Remplacement simple et rapide des piles standard (LS14250; 1/2AA) avec une longue autonomie. Température de fonctionnement comprise entre 10 °C et 40 °C. Code QR pour un accès rapide aux informations techniques, aux accessoires, aux pièces de rechange et au service sur la plaque signalétique.

Course de travail supérieure pour le serrage sûr de pièces brutes en association avec la fonction de placage.

Mors avec vis cylindriques M12.

Bord de serrage perdu de 8 mm en cas de placage, 3 mm en cas de préhension.
 Possibilité de serrage proche de la fibre neutre. Les mors de serrage de la gamme d'étaux CN Allmatic/GARANT sont compatibles (voir accessoires spéciaux).
 Orifice d'évacuation du lubrifiant et des copeaux Rainures de dégauchissage de précision.
 Filetage pour butée de pièce et pour rallonge.
 Force de serrage maximale 40 kN.

Avantage(s):

Etau haute pression multifonction précis et puissant.

- **Serrage fiable de pièces brutes à l'aide de la broche haute pression avec une course de travail extra longue.**
- **Usinage précis de pièces finies, corps de base usiné sur toutes les faces.**

Fonctionnement:

Serrage exclusivement avec clé dynamométrique réglable (max. 30 Nm). Avec broche haute pression spéciale et amplificateur de puissance mécanique.

Utilisation:

Pour le serrage traditionnel, le serrage avec Gripp et le serrage par placage. Serrage de **pièces brutes, coupées au chalumeau et à la scie** grâce aux **adaptateurs de préhension trempés et interchangeables** dans la pièce à usiner. Conviennent pour tous les matériaux présentant une résistance de 1000 N/mm. montage horizontal et latéral.

Livraison:

Avec 3 x clés mâles coudées, douille 12 pans de 14, 4 x brides de serrage.

Accessoire(s):

- **Mors 361331 – 361970.**
- **Clé dynamométrique 656050 réf. 60.**
- **Plaque d'adaptation pour changement rapide des mors Xtric 361293; 361294 réf. 125.**
- **Plaques d'adaptation 361297; 361298 réf. 125**

Remarque(s):

Possibilité d'augmenter la capacité de serrage à l'aide des corps de base 36 0420 réf. 125.
 Rallonge et vissage frontal d'un deuxième étau sur demande.

Description technique

Poids	40 kg
m	278 mm
r	216 mm
Hauteur corps de base c	100 mm
Ecartement rainure p	176 mm
Largeur corps de base B	126 mm
Longueur corps de base a	530 mm
Rainure longitudinale	20 mm

Rainure transversale	20 mm
f	21 mm
Exécution	Systemes de serrage à point zéro
Code couleur pour accessoires adaptés	Titan2/TitanSense
Longueur totale L	624 mm
g	24 mm
Type de produit	Etau machine