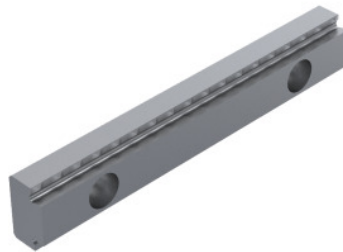




Mors de préhension réversibles, Type: 1



Données de commande

N° commande	361280 1
GTIN	4250364404143
Classe d'article	34H

Description

Exécution:

Mors de préhension réversibles pour montage sur le mors universel à changement rapide. Pour le serrage près des bords de pièces brutes, étage 4 mm. Mors de préhension à denture fine et grossière. Adaptateurs de préhension adaptés aux matériaux jusqu'à une résistance d'environ 1000 N/mm².

Adapté(s) pour:

Mors universel à changement rapide 361275.

Description technique

Type de produit	Mors pour étaux
-----------------	-----------------