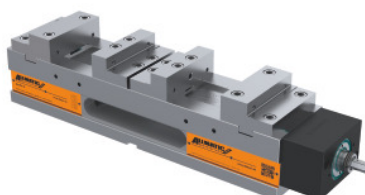




## Etai haute pression CN Duo, Type: 125



### Données de commande

N° commande	360600 125
GTIN	4250364400626
Classe d'article	34A

### Description

#### Exécution:

Corps de base en fonte sphéroïdale particulièrement rigide, bords supérieurs et inférieurs rectifiés. **Parallélisme des mors 0,02 mm.**

#### Fonctionnement:

Placer la première pièce dans le **point de serrage I** et, à l'aide de la manivelle, amener le mors mobile contre la pièce, placer ensuite la 2ème pièce dans le **point de serrage II** et continuer à tourner la manivelle jusqu'à la butée.

#### Utilisation:

- **Montage horizontal.**
- **Serrage de 2 pièces identiques, écarts dimensionnels ( $\pm 3$  mm).**

#### Livraison:

Avec 4 mors étagés, 1 manivelle, 4 brides de serrage et Quick-Start-Guide.

#### Accessoire(s):

Tirettes 360025.

#### Remarque(s):

- **La longueur totale L reste inchangée (moins de zones de collision).**
- **Accessoires, voir 360530; 360570 et 361400, 361440; 361660 – 361970.**
- **Toujours serrer 2 pièces!**

### Description technique

Plage de serrage d	82 - 171 mm
Série	Duo

Hauteur mors $h_1$	40 mm
Type	125
Poids	49 kg
Code couleur pour accessoires adaptés	Duo
Hauteur corps de base $c -0,02$	100 mm
Force de serrage maximale	40 kN
Longueur corps de base a	530 mm
Tolérance de la rainure de dégauchissage	H7
Plage de serrage b	0 - 89 mm
Longueur totale L	640 mm
Hauteur mors $h_2$	20 mm
Rainures de dégauchissage	20H7 mm
Exécution	Systèmes de serrage à point zéro
Type de produit	Etaux machine

## Accessoires

Butée de pièce	360555
Mors étagémobile Pour type 125	360468 125
Butée de pièce tridimensionnelle Type 300	360430 300