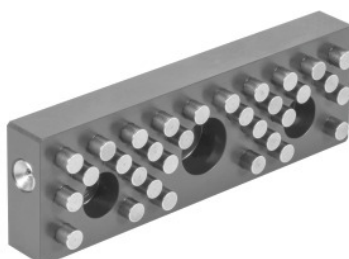


Garant

Mors av. goupilles de position, Pour largeur mors: 160mm



Données de commande

N° commande	362624 160
GTIN	4067263092193
Classe d'article	31S

Description

Exécution:

- **Acier trempé, nitruration en bain de sels (Tenifer) / en phase gazeuse (tolérance $\pm 0,01$ mm).**
- **Montage simple sur l'étau.**
- **Insertion mécanique des tiges.**
- **Commande d'air comprimé par les clapets des deux côtés.**
- **Aucune différence entre les mors fixes et mobiles.**
- **Une pression d'air de 5,5 bars est nécessaire**

Utilisation:

Changement d'outils rapide pour différents traitements.

- **Fixation rapide et totalement répétable.**
- **Manipulation fastidieuse de plaques d'appui superflue.**

Adapté(s) pour:

ALLMATIC NC8 160, HD 160, TC, TITAN2 160.

BULL pneumatique 160, mécanique 160.

KESEL ARNO160, CNC160, NCA160.

RÖHM RKE160, RKE-L160, RKE-U160, RKG-L160, RKE-LV160.

Description technique

Pour code couleur	NC8
-------------------	-----

Fiche technique

Pour code couleur	TC
Pour code couleur	LC
Pour code couleur	HD-Allmatic
Pour code couleur	HiPo
Pour code couleur	Titan2/TitanSense
Pour code couleur	HD-GARANT
Type de produit	Mors pour étaux