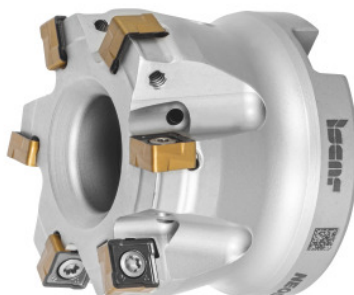




Fraise à surfacer / dresser NEODO, avec alésage, Ø DC / nombre de dents Z: 50/6mm



Données de commande

N° commande	225760 50/6
GTIN	7291075440096
Classe d'article	19D

Description

Exécution:

Système de fraisage hautement efficace pour le surfacage et le fraisage d'épaulements à 90°. Pour l'ébauche et la pré-finition, notamment de l'acier et de la fonte. Economique grâce aux 8 arêtes de coupe par plaquette. Logement de plaquette extrêmement stable en queue d'aronde.

Pièce(s) de rechange:

Jeu de vis pour plaquettes **229696 3** (IP9; 2,0 Nm).

Description technique

Ø fixation	22 mm
Série	NEODO
Profondeur de coupe max. $a_{p \max}$	5 mm
Longueur totale L_{tot}	40 mm
Nombre de dents Z	6
Ø dents D_c	50 mm
Référence fabricant	S890 FSZ D050-06-22-R08

Fiche technique

Type de queue	avec alésage
Angle d'attaque κ	90 degré
Application de fraisage	Dressage
Pas des arêtes de coupe	Différent
Arrosage interne	oui
Type de produit	Fraise à dresser

Accessoires

Jeu de vis pour plaquettes 10 pièces Type 3	229696 3
---	----------