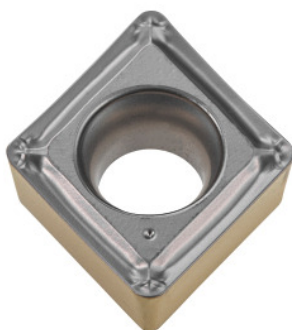


**CCMT 09T308, Nuance: IC807****Données de commande**

| | |
|------------------|---------------|
| N° commande | 260172 IC807 |
| GTIN | 7291075351910 |
| Classe d'article | 26B |

Description**Remarque(s):**

La quantité de commande minimum correspond à une unité d'emballage (VPE) ou à un multiple de celle-ci.

Description technique

| | |
|-----------------------------------------------|----------------|
| Code ISO plaquette | CCMT 09T308 |
| Prof. coupe a_p | 0,5 - 4 mm |
| Classement finition/ébauche | Finition |
| Vitesse de coupe v_c Application principale | 50 - 245 m/min |
| Série | ISOTURN |
| Nuance | IC807 |
| Brise-copeaux | M3P |
| Rayon d'angle | 0,8 mm |

| | |
|-----------------------------|--------------------------|
| Application principale | P |
| Type d'outils | HM |
| Nombre de changements/dents | 2 |
| Avance f | 0,08 - 0,3 mm/tr |
| Condition de coupe | Légèrement intermittente |
| Référence fabricant | CCMT 09T308-M3P IC807 |
| Type de produit | Plaquette pour tournage |