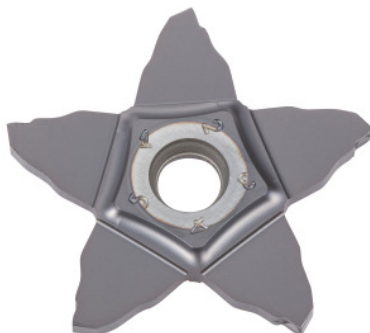




Plaquettes de coupe PENTACUT 24N-C/34N-C, IC908, Largeur de gorge w / Taille de plaquette: 1,5/34mm



Données de commande

N° commande	273939 1,5/34
GTIN	7291075289732
Classe d'article	26K

Description

Exécution:

Brise-copeaux avec chanfrein de protection marqué. Avances moyennes à élevées.

Utilisation:

Premier choix pour la réalisation de gorges de précision. Tronçonnage possible. Convient également pour les coupes intermittentes.

Adapté(s) pour:

Porte-outils 273924 – 273925.

Remarque(s):

La quantité de commande minimum correspond à une unité d'emballage (VPE) ou à un multiple de celle-ci.

Description technique

Profondeur de coupe t_{max}	8 mm
Tolérance largeur gorge w	0,02 mm
Largeur de gorge w	1,5 mm
Rayon d'angle R	0,15 mm

Avance f	0,03 - 0,07 mm/tr
Tolérance rayon d'angle R	0,03 mm
Dim. plaquette \varnothing d	34 mm
Série	PENTACUT
Référence fabricant	PENTA 34N150C015 IC908
Nombre de changements/dents	5
Type d'outils	HM
Profil de plaquette	neutre
Classement finition/ébauche	Finition
Application principale	UNI
Condition de coupe	Continue
Brise-copeaux	C
Vitesse de coupe v_c Application principale	60 - 180 m/min
Nuance	IC908
Type de produit	Plaquettes pour tronçonnage