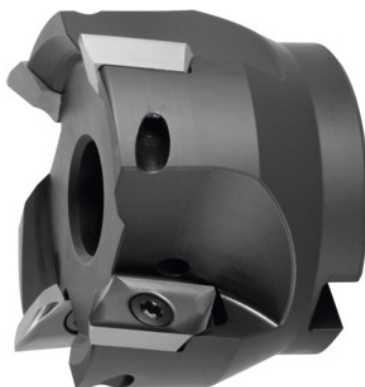




Fraise à dresser à 90° 5720VZ16, avec alésage, Ø D / nombre de dents Z: 80/4mm



Données de commande

N° commande	220803 80/4
GTIN	2050002058316
Classe d'article	28R

Description

Exécution:

Les corps de fraise avec queue cylindrique sont équilibrés à une valeur $G = 6,3$ à 30000 tr/min. Les fraises à alésage et les fraises à interface modulaire doivent être équilibrées avec le porte-outils avant l'usinage à grande vitesse. Leur construction permet l'installation de toutes les plaquettes à rayon jusqu'à $r_e=6,0\text{mm}$ sans modification du porte-outils ni correction de longueur.

Description technique

Ø fixation	27 mm
Ø dents D_c	80 mm
Profondeur de coupe max. $a_{p\text{max}}$	16 mm
Vis pour plaquette	229900 (TP20; 6,0 Nm)
Longueur totale L_{tot}	50 mm
Plaquette adaptée	ZD.. 16M5
Nombre de dents Z	4

Perçage par interpolation a_p	4 mm
Longueur de plongée oblique L pour α_{max}	70,5 mm
Perçage par interpolation $\varnothing D_{max}$	158 mm
Angle de plongée oblique α_{max}	2,03 degré
Perçage par interpolation $\varnothing D_{min}$	144 mm
$\varnothing D_3$	64 mm
Type de queue	avec alésage
Angle d'attaque κ	90 degré
Application de fraisage	Dressage
Application de fraisage	Fraisage circulaire
Application de fraisage	Ramping
Arrosage interne	oui
Type de produit	Fraise à dresser

Accessoires

Vis de serrage	229900
----------------	--------