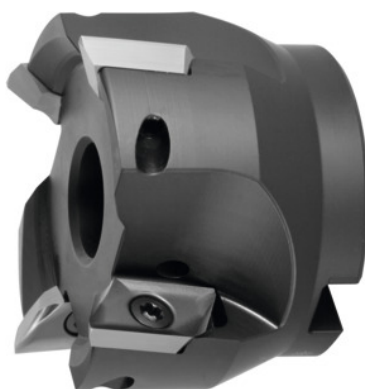


**Fraise à dresser à 90° 5720VZ16, avec alésage, Ø D / nombre de dents Z:
80/5mm****Données de commande**

N° commande	220803 80/5
GTIN	4059782501713
Classe d'article	28R

Description**Exécution:**

Les corps de fraise avec queue cylindrique sont équilibrés à une valeur $G = 6,3$ à 30000 tr/min. Les fraises à alésage et les fraises à interface modulaire doivent être équilibrées avec le porte-outils avant l'usinage à grande vitesse. Leur construction permet l'installation de toutes les plaquettes à rayon jusqu'à $r_e=6,0\text{mm}$ sans modification du porte-outils ni correction de longueur.

Description technique

Plaquette adaptée	ZD.. 16M5
Ø fixation	27 mm
Longueur totale L_{tot}	50 mm
Profondeur de coupe max. $a_{p\text{max}}$	16 mm
Ø dents D_c	80 mm
Vis pour plaquette	229900 (TP20; 6,0 Nm)
Nombre de dents Z	5

Longueur de plongée oblique L pour α_{\max}	70,5 mm
Perçage par interpolation $\varnothing D_{\min}$	144 mm
Angle de plongée oblique α_{\max}	2,03 degré
Perçage par interpolation a_p	4 mm
Perçage par interpolation $\varnothing D_{\max}$	158 mm
$\varnothing D_3$	64 mm
Type de queue	avec alésage
Angle d'attaque κ	90 degré
Application de fraisage	Dressage
Application de fraisage	Fraisage circulaire
Application de fraisage	Ramping
Arrosage interne	oui
Type de produit	Fraise à dresser

Accessoires

Vis de serrage	229900
----------------	--------