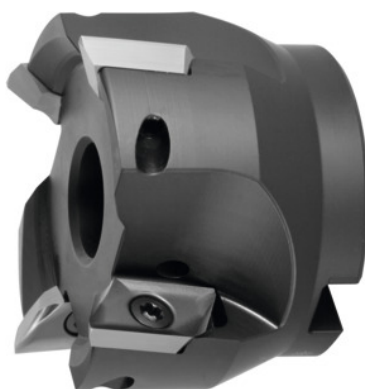




## Fraise à dresser à 90° 5720VZ16, avec alésage, Ø D / nombre de dents Z: 40/3mm



### Données de commande

N° commande	220803 40/3
GTIN	2050002058255
Classe d'article	28R

### Description

#### Exécution:

Les corps de fraise avec queue cylindrique sont équilibrés à une valeur  $G = 6,3$  à 30000 tr/min. Les fraises à alésage et les fraises à interface modulaire doivent être équilibrées avec le porte-outils avant l'usinage à grande vitesse. Leur construction permet l'installation de toutes les plaquettes à rayon jusqu'à  $r_e=6,0\text{mm}$  sans modification du porte-outils ni correction de longueur.

### Description technique

Longueur totale $L_{\text{tot}}$	45 mm
Profondeur de coupe max. $a_{p \text{ max}}$	16 mm
Vis pour plaquette	229900 (TP20; 6,0 Nm)
Ø fixation	16 mm
Ø dents $D_c$	40 mm
Plaquette adaptée	ZD.. 16M5
Nombre de dents Z	3

Angle de plongée oblique $\alpha_{\max}$	4,69 degré
Longueur de plongée oblique L pour $\alpha_{\max}$	30,5 mm
Perçage par interpolation $\varnothing D_{\max}$	78 mm
Perçage par interpolation $a_p$	4 mm
Perçage par interpolation $\varnothing D_{\min}$	64 mm
$\varnothing D_3$	24 mm
Type de queue	avec alésage
Angle d'attaque $\kappa$	90 degré
Application de fraisage	Dressage
Application de fraisage	Fraisage circulaire
Application de fraisage	Ramping
Arrosage interne	oui
Type de produit	Fraise à dresser

## Accessoires

Vis de serrage	229900
----------------	--------