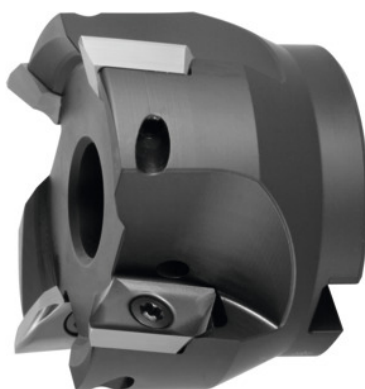




## Fraise à dresser à 90° 5720VZ16, avec alésage, Ø D / nombre de dents Z: 50/3mm



### Données de commande

N° commande	220803 50/3
GTIN	4059782502109
Classe d'article	28R

### Description

#### Exécution:

Les corps de fraise avec queue cylindrique sont équilibrés à une valeur  $G = 6,3$  à 30000 tr/min. Les fraises à alésage et les fraises à interface modulaire doivent être équilibrées avec le porte-outils avant l'usinage à grande vitesse. Leur construction permet l'installation de toutes les plaquettes à rayon jusqu'à  $r_e=6,0\text{mm}$  sans modification du porte-outils ni correction de longueur.

### Description technique

Ø fixation	22 mm
Ø dents $D_c$	50 mm
Longueur totale $L_{tot}$	45 mm
Plaquette adaptée	ZD.. 16M5
Vis pour plaquette	229900 (TP20; 6,0 Nm)
Profondeur de coupe max. $a_{p\max}$	16 mm
Nombre de dents Z	3

Perçage par interpolation $a_p$	4 mm
Angle de plongée oblique $\alpha_{max}$	3,53 degré
Perçage par interpolation $\varnothing D_{max}$	98 mm
Longueur de plongée oblique L pour $\alpha_{max}$	40,5 mm
Perçage par interpolation $\varnothing D_{min}$	84 mm
$\varnothing D_3$	34 mm
Type de queue	avec alésage
Angle d'attaque $\kappa$	90 degré
Application de fraisage	Dressage
Application de fraisage	Fraisage circulaire
Application de fraisage	Ramping
Arrosage interne	oui
Type de produit	Fraise à dresser

## Accessoires

Vis de serrage	229900
----------------	--------