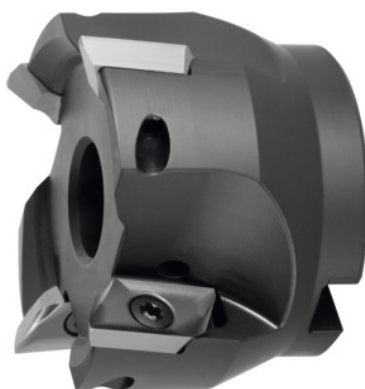




## Fraise à dresser à 90° 5720VZ16, avec alésage, Ø D / nombre de dents Z: 50/4mm



### Données de commande

|                  |               |
|------------------|---------------|
| N° commande      | 220803 50/4   |
| GTIN             | 2050002058279 |
| Classe d'article | 28R           |

### Description

#### Exécution:

Les corps de fraise avec queue cylindrique sont équilibrés à une valeur  $G = 6,3$  à 30000 tr/min. Les fraises à alésage et les fraises à interface modulaire doivent être équilibrées avec le porte-outils avant l'usinage à grande vitesse. Leur construction permet l'installation de toutes les plaquettes à rayon jusqu'à  $r_e=6,0\text{mm}$  sans modification du porte-outils ni correction de longueur.

### Description technique

|  |                       |
|--|-----------------------|
| Longueur totale $L_{\text{tot}}$           | 45 mm                 |
| Plaquette adaptée                          | ZD.. 16M5             |
| Ø fixation                                 | 22 mm                 |
| Profondeur de coupe max. $a_{p\text{max}}$ | 16 mm                 |
| Ø dents $D_c$                              | 50 mm                 |
| Vis pour plaquette                         | 229900 (TP20; 6,0 Nm) |
| Nombre de dents Z                          | 4                     |

|  |                     |
|--|---------------------|
| Longueur de plongée oblique L pour $\alpha_{\max}$ | 40,5 mm             |
| Perçage par interpolation $\varnothing D_{\max}$   | 98 mm               |
| Perçage par interpolation $\varnothing D_{\min}$   | 84 mm               |
| Perçage par interpolation $a_p$                    | 4 mm                |
| Angle de plongée oblique $\alpha_{\max}$           | 3,53 degré          |
| $\varnothing D_3$                                  | 34 mm               |
| Type de queue                                      | avec alésage        |
| Angle d'attaque $\kappa$                           | 90 degré            |
| Application de fraisage                            | Dressage            |
| Application de fraisage                            | Fraisage circulaire |
| Application de fraisage                            | Ramping             |
| Arrosage interne                                   | oui                 |
| Type de produit                                    | Fraise à dresser    |

## Accessoires

|                |        |
|----------------|--------|
| Vis de serrage | 229900 |
|----------------|--------|