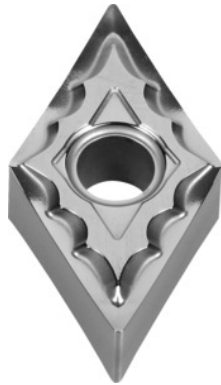



DNMG 150608, Nuance: KW10

Données de commande

| | |
|------------------|---------------|
| N° commande | 250797 KW10 |
| GTIN | 4960664224388 |
| Classe d'article | 25E |

Description

DNMG 150608 KW10 Nuance: KW10
 Brise-copeaux: AH
 Prof. coupe a_p : 0,8 - 3,5 mm
 Avance f : 0,1 - 0,35 mm/tr
 Vitesse de coupe v_c Application principale: 60 - 400 m/min

Description technique

| | |
|---|--------------------------|
| Rayon d'angle | 0,8 mm |
| Vitesse de coupe v_c Application principale | 60 - 400 m/min |
| Brise-copeaux | AH |
| Condition de coupe | Légèrement intermittente |
| Prof. coupe a_p | 0,8 - 3,5 mm |
| Avance f | 0,1 - 0,35 mm/tr |
| Application principale | N |

| | |
|-----------------------------|-------------------------|
| Nuance | KW10 |
| Classement finition/ébauche | Ebauche-Finition |
| Type d'outils | Carbure |
| Code ISO plaquette | DNMG 150608 |
| Nombre de changements/dents | 4 |
| Type de produit | Plaquette pour tournage |